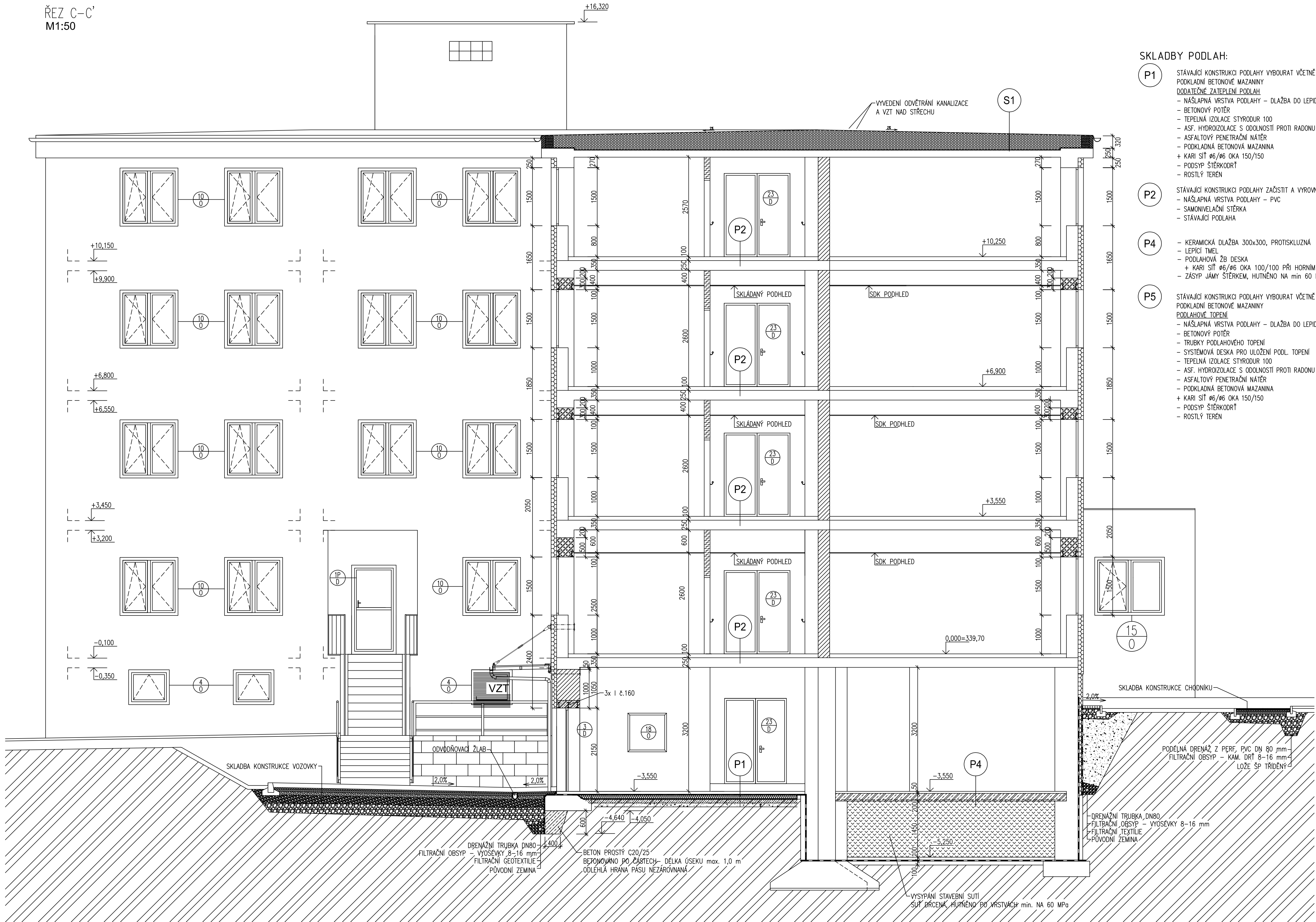


ŘEZ C-C'
M1:50



SKLADBY PODLAH:

- P1** STÁVAJÍCÍ KONSTRUKCI PODLAHY VYBOURAT VČETNĚ HYDROIZOLACE A
PODKLADNÍ BETONOVÉ MAZANINY

ODDĚTEČNÉ ZATEPLENÍ PODLAHY

 - NÁŠLAPNÁ VRSTVA PODLAHY – DLAŽBA DO LEPIDLA TL 10 mm
 - BETONOVÝ PŮTER TL 50 mm
 - TEPELNÁ IZOLACE STYRODUR 100 TL 120 mm
 - ASF. HYDROIZOLACE S ODOLNOSTÍ PROTI RADONU TL 4 mm
 - ASFALTOVÝ PENETRACNÍ NÁTĚR –
 - PODKLADNÁ BETONOVÁ MAZANINA TL 100 mm
 - + KARI SÍŤ #6/#6 OKA 150/150
 - PODSPY ŠTĚRKODŘŮ TL 100 mm
 - ROSTLÝ TERÉN

P2 STÁVAJÍCÍ KONSTRUKCI PODLAHY ZAČISTIT A VYROVNAT

 - NÁŠLAPNÁ VRSTVA PODLAHY – PVC TL 5 mm
 - SAMONIVELAČNÍ ŠTĚRKA TL 5 mm
 - STÁVAJÍCÍ PODLAHA

P4 – KERAMICKÁ DLAŽBA 300x300, PROTISKLUZNÁ

 - LEPIČÍ TMĚL
 - PODLAHOVÁ ŽB DESKA
 - + KARI SÍŤ #6/#6 OKA 100/100 PŘI HORNIN I DOLNIN LICI
 - ZÁSYP JAMY ŠTĚRKEM, HUTNĚNO NA min 60 MPa

P5 STÁVAJÍCÍ KONSTRUKCI PODLAHY VYBOURAT VČETNĚ HYDROIZOLACE A
PODKLADNÍ BETONOVÉ MAZANINY







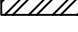

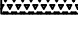
PODLAHOVÉ TOPENÍ

 - NÁŠLAPNÁ VRSTVA PODLAHY – DLAŽBA DO LEPIDLA TL 10 mm
 - BETONOVÝ PŮTER TL 50 mm
 - TRUBKY PODLAHOVÉHO TOPENÍ TL 20 mm
 - SYSTÉMOVÁ DESKA PRO ULOŽENÍ PODL. TOPENÍ TL 20 mm
 - TEPELNÁ IZOLACE STYRODUR 100 TL 100 mm
 - ASF. HYDROIZOLACE S ODOLNOSTÍ PROTI RADONU TL 4 mm
 - ASFALTOVÝ PENETRACNÍ NÁTĚR –
 - PODKLADNÁ BETONOVÁ MAZANINA TL 100 mm
 - + KARI SÍŤ #6/#6 OKA 150/150
 - PODSPY ŠTĚRKODŘŮ TL 100 mm
 - ROSTLÝ TERÉN

SKLADBY STŘEŠNÍCH KONSTRUKCÍ:

- S1** STŘECHA OBJEKTU
- HYDROIZOLAČNÍ FÓLIE PVC-P, MECHANICKY KOTVENÁ K PODKLADU
 - SEPARAČNÍ NETKANÁ TEXTILIE min. 120 g/m²
 - TEPELNÁ IZOLACE EPS 100S SE SPÁDOVÝMI KLÍNY TL. 320 mm
 - PAROZÁBRANA - ASFALTOVÝ PÁS
 - PENETRAČNÍ NÁTĚR PRO ASFALTOVÉ LEPENKY
 - ŽB STŘEŠNÍ DESKA TL. 180-250 mm
- S2** STŘECHA NAD RAMPOU
- PRANÉ ŘÍČNÍ KAMENIVO f. 16-32 TL 50 mm
 - OCHRANNÁ VRSTVA - NETKANÁ TEXTILIE, min 300 g/m²
 - HYDROIZOLACE PVC-P TL. 1,5 mm
 - TĚP. IZOLACE EPS 100S TL 100 mm + SPÁDOVÉ KLÍNY EPS 100S
 - TRÁPEŽOVÝ PLECH 55/250/0,88
 - TĚP. IZOLACE EPS 100S TL 150 mm + VZDUCHOVÁ MEZERA
 - PODHLED ZAVĚŠENÝ SKLADÁNÝ
- S2a** STŘECHA NAD USTOUPENÝM I.NP. - NAD RECEPCI
- PRANÉ ŘÍČNÍ KAMENIVO f. 16-32 TL 50 mm
 - OCHRANNÁ VRSTVA - NETKANÁ TEXTILIE, min 300 g/m²
 - HYDROIZOLACE PVC-P TL. 1,5 mm
 - TĚP. IZOLACE EPS 100S TL 100 mm + SPÁDOVÉ KLÍNY EPS 100S
 - PAROZÁBRANA - ASF. PÁS
 - PENETRAČNÍ NÁTĚR POD ASF. PÁSY
 - STÁVAJÍCÍ ŽB STROPNÍ KONSTRUKCE
 - KONSTRUKCE INTERIÉROVÉHO PODHLEDU
- S2b** STŘECHA NAD SCHODIŠTĚM
- PRANÉ ŘÍČNÍ KAMENIVO f. 16-32 TL 50 mm
 - OCHRANNÁ VRSTVA - NETKANÁ TEXTILIE, min 300 g/m²
 - HYDROIZOLACE PVC-P TL. 1,5 mm
 - TĚP. IZOLACE EPS 100S TL 100 mm
 - TRÁPEŽOVÝ PLECH 55/250/0,88
 - VZDUCHOVÁ MEZERA
 - PODHLED ZAVĚŠENÝ Z CETRIS DESEK
- S4** STŘECHA NAD STROJOVNOU VÝTAHŮ
- NOVÁ HYDROIZOLACE Z ASFALTOVÝCH PÁSŮ
 - STÁVAJÍCÍ VRSTVA ASFALTOVÝCH HYDROIZOLACÍ+VYSPRAVENÍ
 - STÁVAJÍCÍ SPÁDOVÁ VRSTVA
 - ŽB STROPNÍ DESKA

LEGENDA MATERIÁLŮ:

- | | |
|---|---|
|  | ŽELEZOBETON/PROSTÝ BETON |
|  | DOZDÍKA NEBO ZDIVO NOVÉ NOSNÉ
TVÁRNICE TL. 600mm NA SYSTÉMOVOU MALTU |
|  | DOZDÍKA NEBO ZDIVO NOVÉ NOSNÉ |
|  | NOVÉ ZDIVO CIHELNÉ |
|  | NOVÉ ZDIVO CIHELNÉ |
|  | NOVÉ ZDIVO CIHELNÉ |
|  | FASÁDNÍ ZATEPLOVACÍ SYSTÉM TL. 140mm |
|  | FASÁDNÍ ZATEPLOVACÍ SYSTÉM SUTERÉNU XPS TL. 120mm |
|  | SNÍŽENÍ NADPRAŽÍ – DOZDÍKA/DOBETONÁVKA
VLOŽENA "I" č.160 |

$$\pm 0,000 = 339,700 \text{ M.N.M. (Bpv)}$$

Zákazník / Client		VERMONT s.r.o., IČ: 262 15 225 Bořaničkův 606/24, 602 00 Brno - Veveří		Dodavatel / Contractor			
Vyracoval / Elaborated by		Podpis / Sign		KN PROJECT			
Ing. Martin Očodík		Ing. Petr Kráňpek		Na Řádkách 3, 789 01 ZÁBŘEH tel.: 583 416 476, mob.: 605 265 754 petr.kranpek@knproject.cz			
Název stavby / Site Name				Měřítko / Scale		Datum / Date	
SANATORIUM ZÁBŘEH				1 : 50		01/2017	
Adresa stavby / Address		par.č. 719, v k.ú. Zábřeh na Moravě		Zadávká / Contract		2015 – 322	
Název výkresu / Title				Číslo výkresu / Dwg. No.		Oprava / Revision	
100 Architektonicko-stavební řešení RÉZ C-C				PP-D/101-02-114			